

AKCE: INFRASTRUKTURA ZŠ CHOMUTOV
odborné učebny-přírodní vědy, technické a řemeslné obory

VYPRACOVAL: Tomáš Klabík

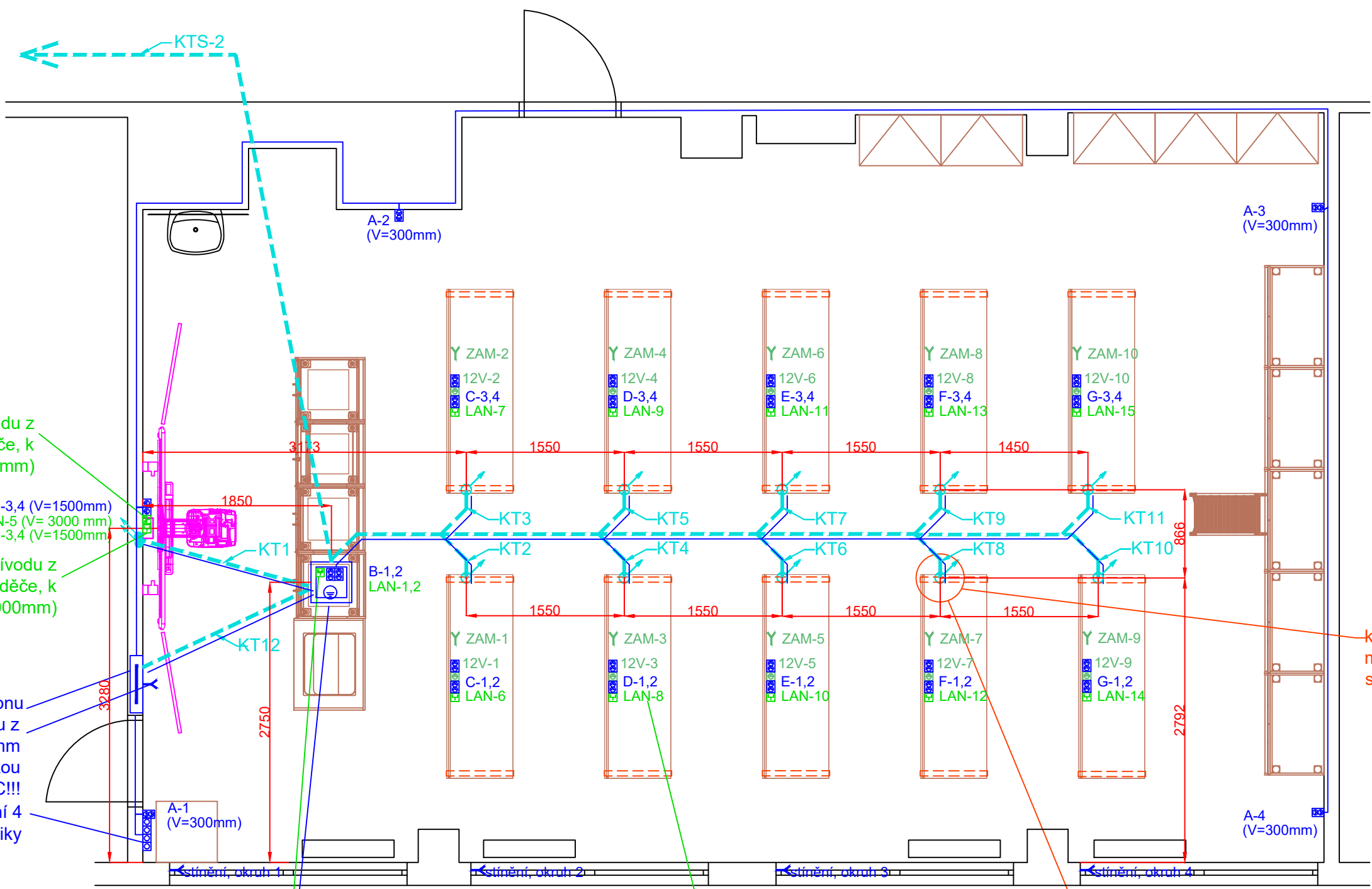
VEDOUcí PROJEKTANT: Ing. Jaroslav Havlíček

INVESTOR: Statutární město Chomutov
Zborovská 4602, 430 28 Chomutov

OBSAH: 8.1_ZŠ ZAHRADNÍ_učebna
ROZVRŽENÍ AV TECHNIKY

4DESIGN
AVI
DESIGN 4AVI s.r.o.
design4avi@design4avi.cz
102 00 PRAHA 10, Pražská 63

DATUM:	01/2020	Č. PARÉ:
STUPEŇ:	DVD	
MĚŘITKO:		
Č. VÝKRESU:		01



Nárok na přivedení 2xLAN přívodu z podružného datového rozvaděče, k datové dvojzásuvce (V=1500mm)

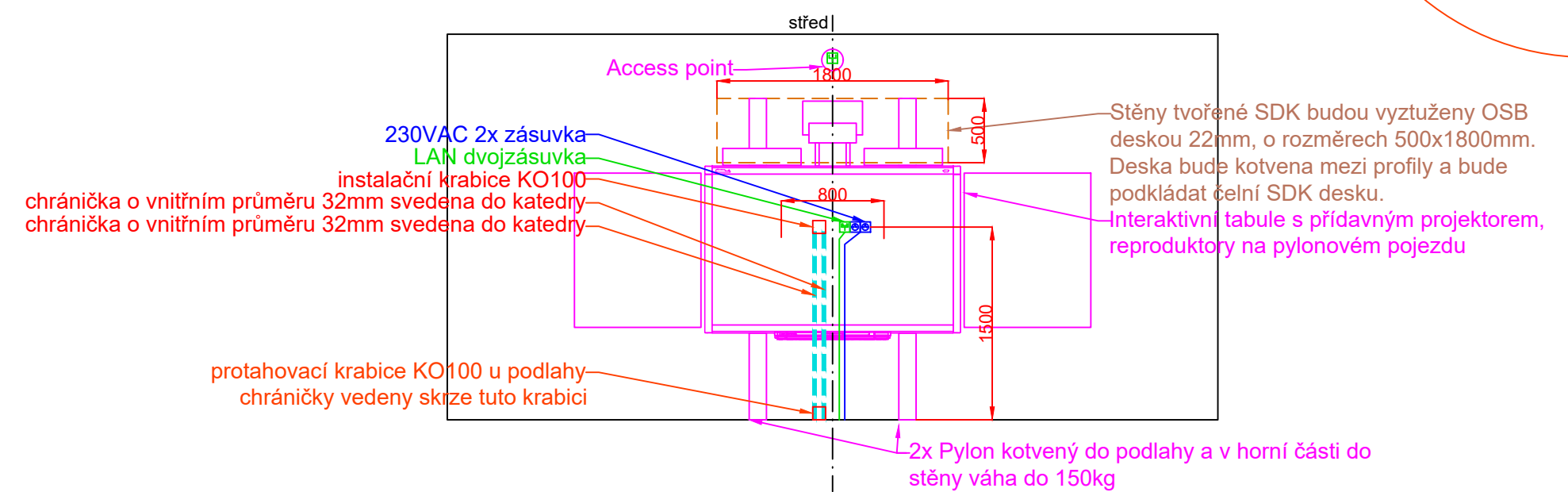
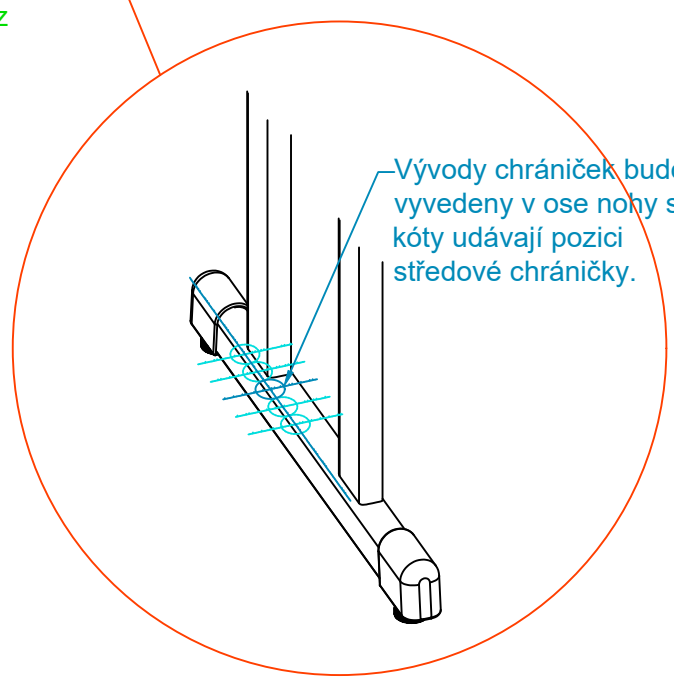
Nárok na přivedení 1xLAN přívodu z podružného datového rozvaděče, k datovému AP (V=3000mm)

Podružný silový rozvaděč pro učebnu
Nárok na přivedení silového přívodu z rozvaděče školy, kabel CYKY-J 5x6mm jištěný 3F 25A jističem s charakteristikou typu C!!!
4x tlačítko pro ovládání 4 okruhů stínící techniky

Nárok na přivedení 2xLAN přívodu z podružného datového rozvaděče, do podlahové krabice
Podlahová krabice pod katedrou, pro zakončení tras a slaboproudu

Nárok na přivedení 1xLAN přívodu z podružného datového rozvaděče, k datové zásuvce do každé lavice !!!

kotvící body, chráničky musí být přivedeny z vnější strany nohy stolu !!!



- SILNOPROUD**
Legenda:
- Dvojzásuvka 230VAC
 - Zásuvka 230VAC
 - Kabelový vývod 230/400VAC
 - Zemnicí kabel 4mm
- KABELOVÁ TRASA SILNOPROUDU V PODLAZE, STĚNÁCH A STROPU
- SILOVÉ VÝVODY PRO STÍNÍCÍ TECHNIKU BUDOU ZAKONČENY V ZÁPUSTNÝCH INSTALAČNÍCH KRABICÍCH VE ŠPATELĚ OKNA.

- SLABOPROUD**
Legenda:
- Dvojzásuvka LAN
 - Jednozásuvka LAN
 - Kabelový vývod LAN
 - Zásuvka 12V DC, dvoulinka 2x2,5mm
 - Vývod dvoulinka 2x1mm, zámky studentských lavic

— KABELOVÁ TRASA PRO AV, VEDENA V PODLAZE, ZDECH A STROPĚ

CHRÁNIČKY BUDOU VEDENY V DRÁŽKÁCH CCA 5cm OD HRANY STOLU ŽÁKŮ A NÁSLEDNĚ VYVEDENY POD NOHU STOLU. NEJMENŠÍ POLOMĚR OHYBU CHRÁNIČEK BUDE 200mm. V CHRÁNIČKÁCH BUDE ZALOŽEN PROTAHOVACÍ DRÁT VŽDY ZAKONČENÝ OKEM.

KT = KABELOVÁ TRASA, VIZ TABULKA TRAS

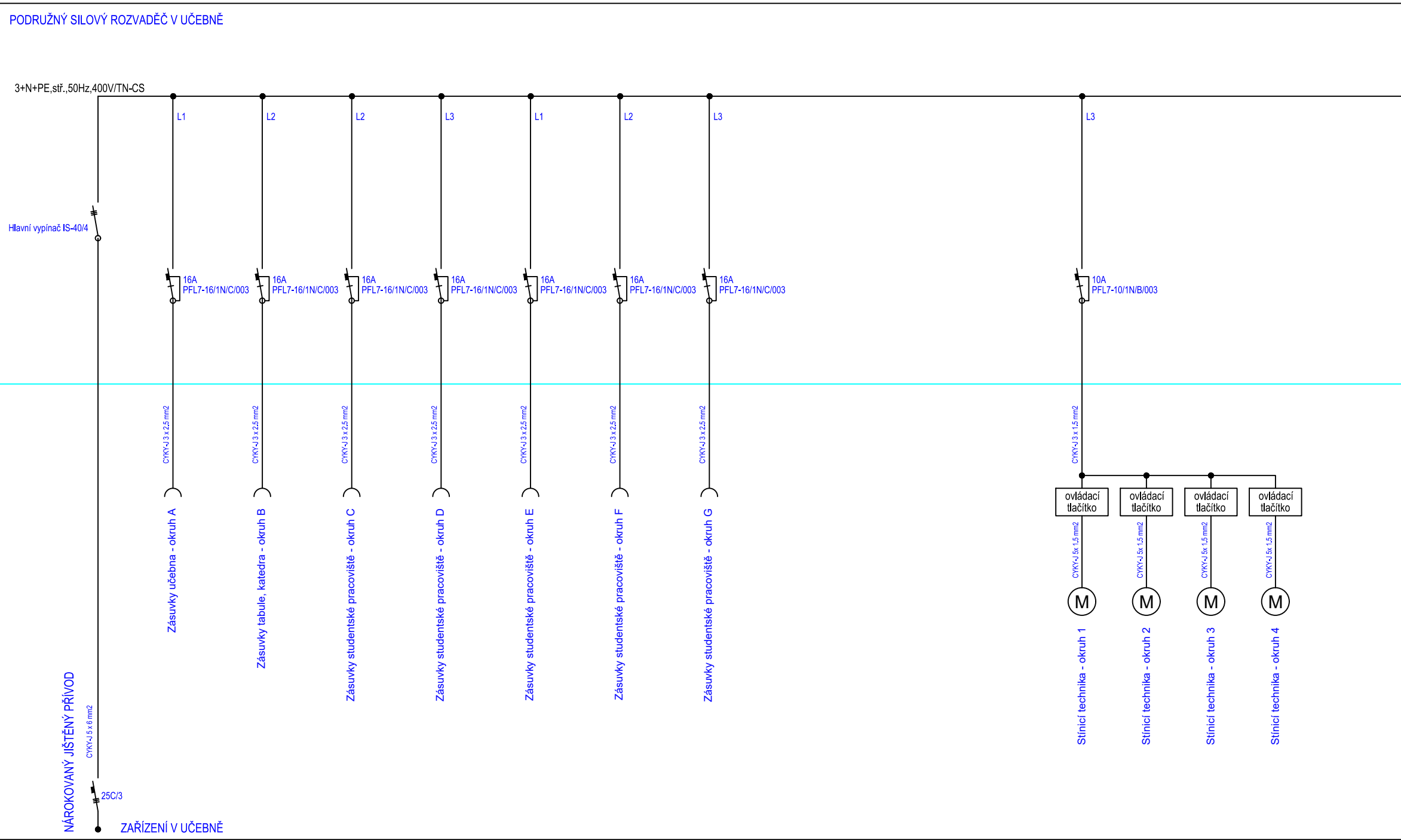
- TABULKA NÁROKOVANÝCH KABELOVÝCH TRAS**
- KTS-2 - 2x CHRÁNIČKA O VNITŘNÍM Ø41mm VEDENÁ Z PODLAHOVÉ KRABICE POD KATEDROU DO PODRUŽNÉHO DATOVÉHO ROZVADĚČE R7.
- KT1 - 3x CHRÁNIČKA O VNITŘNÍM Ø32mm VEDENÁ Z PODLAHOVÉ KRABICE POD KATEDROU DO KO100 VE STĚNĚ ZA INTERAKTIVNÍ TABULI A 1x DOK KU68 PRO DATOVÉ ZÁSUVKY. 2x CHRÁNIČKA VEDENA SKRZE KO100 U PODLAHY.
- KT2 - 1x CHRÁNIČKA O VNITŘNÍM Ø32mm VEDENÁ Z PODLAHOVÉ KRABICE POD KATEDROU DO NOHY STUDENTSKÉHO PRACOVIŠTĚ.
- KT3 - 1x CHRÁNIČKA O VNITŘNÍM Ø32mm VEDENÁ Z PODLAHOVÉ KRABICE POD KATEDROU DO NOHY STUDENTSKÉHO PRACOVIŠTĚ.
- KT4 - 1x CHRÁNIČKA O VNITŘNÍM Ø32mm VEDENÁ Z PODLAHOVÉ KRABICE POD KATEDROU DO NOHY STUDENTSKÉHO PRACOVIŠTĚ.
- KT5 - 1x CHRÁNIČKA O VNITŘNÍM Ø32mm VEDENÁ Z PODLAHOVÉ KRABICE POD KATEDROU DO NOHY STUDENTSKÉHO PRACOVIŠTĚ.
- KT6 - 1x CHRÁNIČKA O VNITŘNÍM Ø32mm VEDENÁ Z PODLAHOVÉ KRABICE POD KATEDROU DO NOHY STUDENTSKÉHO PRACOVIŠTĚ.
- KT7 - 1x CHRÁNIČKA O VNITŘNÍM Ø32mm VEDENÁ Z PODLAHOVÉ KRABICE POD KATEDROU DO NOHY STUDENTSKÉHO PRACOVIŠTĚ.
- KT8 - 1x CHRÁNIČKA O VNITŘNÍM Ø32mm VEDENÁ Z PODLAHOVÉ KRABICE POD KATEDROU DO NOHY STUDENTSKÉHO PRACOVIŠTĚ.
- KT9 - 1x CHRÁNIČKA O VNITŘNÍM Ø32mm VEDENÁ Z PODLAHOVÉ KRABICE POD KATEDROU DO NOHY STUDENTSKÉHO PRACOVIŠTĚ.
- KT10 - 1x CHRÁNIČKA O VNITŘNÍM Ø32mm VEDENÁ Z PODLAHOVÉ KRABICE POD KATEDROU DO NOHY STUDENTSKÉHO PRACOVIŠTĚ.
- KT11 - 1x CHRÁNIČKA O VNITŘNÍM Ø32mm VEDENÁ Z PODLAHOVÉ KRABICE POD KATEDROU DO NOHY STUDENTSKÉHO PRACOVIŠTĚ.
- KT12 - 2x CHRÁNIČKA O VNITŘNÍM Ø41mm VEDENÁ Z PODLAHOVÉ KRABICE POD KATEDROU K PODRUŽNÉMU ROZVADĚČI UČEBNY, VEDENO SKRZE KO100 U PODLAHY

NEJEDNÁ SE O TRASY PRO SILNOPROUDÉ ROZVODY!!! SILNOPROUDÉ ROZVODY BUDOU VEDENY V DRÁŽKÁCH VEDLE CHRÁNIČEK A TAKTÉŽ VYVEDENY DO NOHY LAVICE.

Nárokujeme po investorovi (škole) dotažení nového silového přívodu do podružného rozvaděče v učebně (kabel CYKY-J 5x6mm, jištěný 3F 25A jističem s charakteristikou C)!

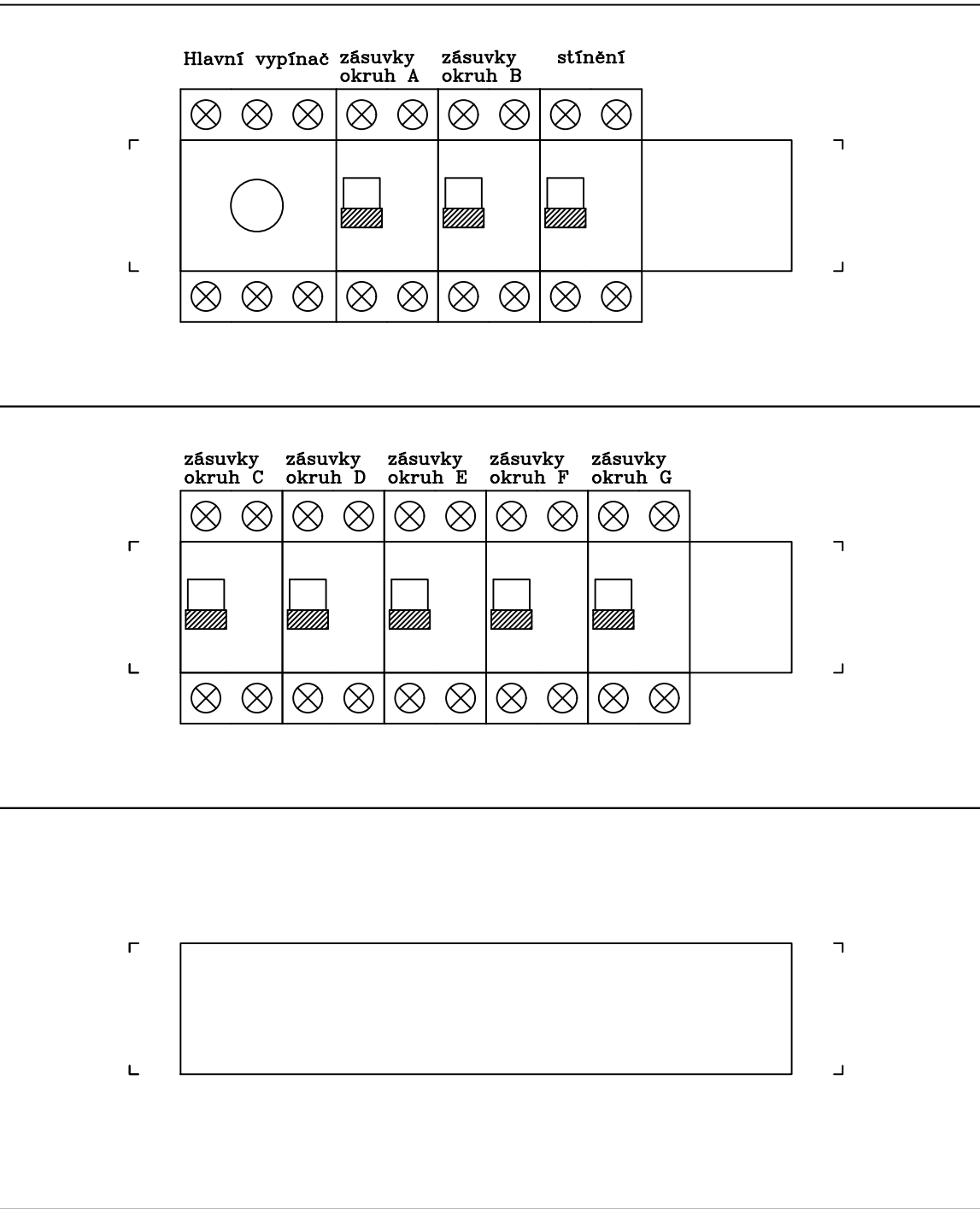
AKCE: INFRASTRUKTURA ZŠ CHOMUTOV odborné učebny-přírodní vědy, technické a řemeslné obory		<div>4DESIGN AVI</div> <div>DESIGN 4AVI s.r.o. design4avi@design4avi.cz 102 00 PRAHA 10, Pražská 63</div>		
VYPRACOVAL:	Tomáš Klabík			
VEDOUcí PROJEKTANT:	Ing. Jaroslav Havlíček	DATUM:	01/2020	Č. PARÉ:
INVESTOR:	Statutární město Chomutov Zborovská 4602, 430 28 Chomutov	STUPEŇ:	DVD	
		MĚŘITKO:		
OBSAH: 8.1_ZŠ ZAHRADNÍ_učebna ROZVRŽENÍ SILNOPROUDU, SLABOPROUDU A TRAS		Č. VÝKRESU: 02		

Zapojení silnoproudu



- LEGENDA:
- Proudový chránič s jističem - 1 fázový
 - Jistič - 3 fázový
 - Zásuvka - zásuvkový okruh
 - Světlo - světelný okruh
 - Vypínač
 - Hlavní vypínač
 - Motor - stínící technika

Výkres osazení silového rozvaděče 36DIN



AKCE: INFRASTRUKTURA ZŠ CHOMUTOV		<div><div>4</div><div>DESIGN</div><div>AVI</div></div> <div>DESIGN 4AVI s.r.o. design4avi@design4avi.cz 102 00 PRAHA 10, Pražská 63</div>		
odborné učebny-přírodní vědy, technické a řemeslné obory				
VYPRACOVAL:	Tomáš Klabík	DATUM:	01/2020	Č. PARÉ:
VEDOUcí PROJEKTANT:	Ing. Jaroslav Havlíček	STUPEŇ:	DVD	
INVESTOR: Statutární město Chomutov Zborovská 4602, 430 28 Chomutov		MĚŘÍTKO:		
OBSAH: 8.1_ZŠ ZAHRADNÍ_učebna ZAPOJENÍ SILNOPROUDU + ROZVADĚČE		Č. VÝKRESU: 03		